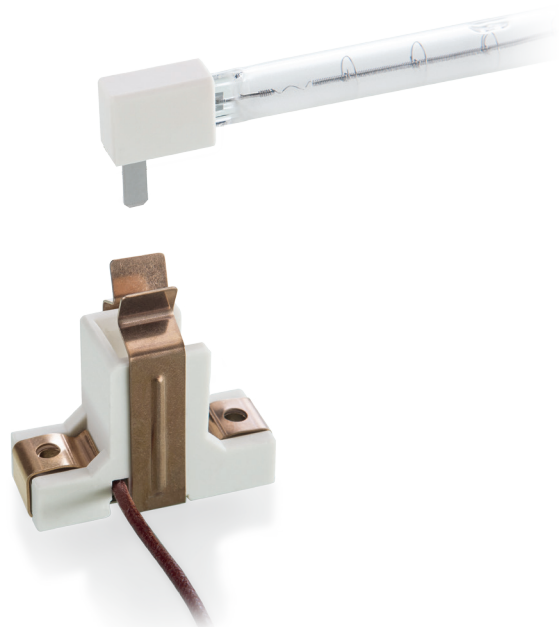
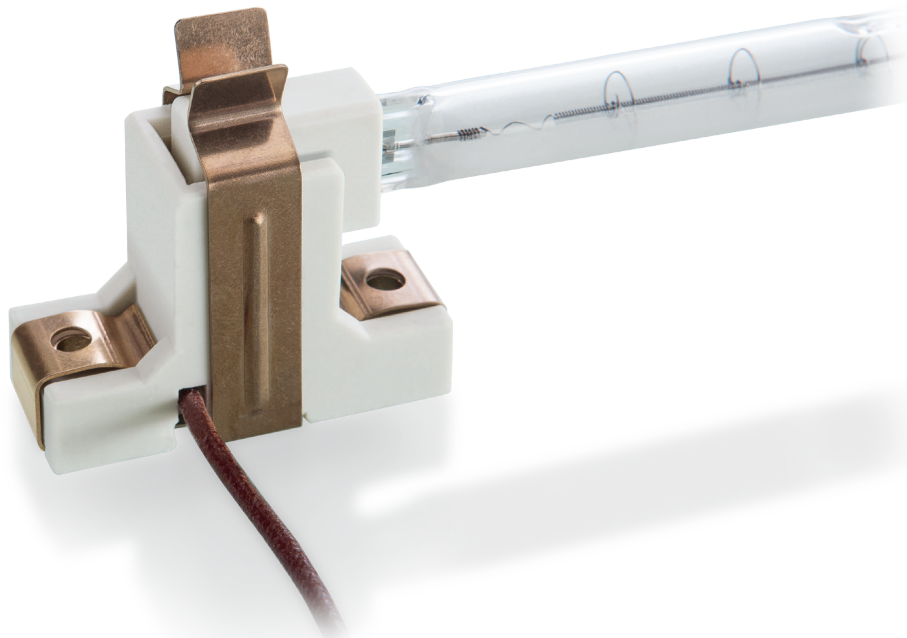


USHIO

Die Revolution bei der Montage von IR-Lampen *EasyFit*



Einfacher
Schneller
Sicherer



Für IR-Lampen gibt es vielfältige Anwendungsmöglichkeiten: von der Wärmethke über IR-Kabinen bis hin zu industriellen Anwendungen, z. B. bei der Herstellung von PET-Flaschen.

Der EasyFit-Lampenhalter hat eine 960 mm Anschlusslitze, die Temperaturen von bis zu 350°C standhält.

Der Strahlerwechsel ist meist zeitaufwendig und nur durch technisch geschultes Personal durchführbar. Hier bietet die neue EasyFit-Technik deutliche Vorteile für USHIO IR-Lampen.

Vorteile:

- Beim Einstecken des EasyFit-IR-Lampen erfolgen die elektrische Kontaktierung und die mechanische Fixierung in einem Arbeitsgang.
- Es ist keine elektrische Verkabelung nötig beim Lampenwechsel.
- Auch technisch nicht geschultes Personal kann problemlos EasyFit-IR-Lampen austauschen.
- Die Haltefedern sichern den EasyFit-IR-Lampen gegen Herausfallen, sodass alle Montagelagen möglich sind.
- Die EasyFit-IR-Lampen sind gegen Verdrehung gesichert. Dadurch können auch Lampen mit integriertem Reflektor problemlos eingesetzt werden.
- Die EasyFit-Technik ist mit jeder Einzelrohr-IR-Lampe kombinierbar – selbst mit maßangepassten Varianten. EasyFit kann individuell designt werden und verbindet maximalen Komfort mit Funktionalität.
- Auch IR-Lampen mit zusätzlichem Hüllrohr lassen sich in EasyFit-Technik herstellen.

Entwickeln mit USHIO

USHIO als Partner mit langjähriger Erfahrung entwickelt beste Lösungen für Ihre Ideen und Anforderungen. Lassen Sie uns zusammen Ihre Prozesse optimieren und mit personalisierten Lösungen beste Ergebnisse realisieren.



USHIO

USHIO EUROPE B.V. - Headquarter
The Netherlands | Tel. +31 20 446 9333
ir@ushio.eu | www.ushio.eu

USHIO DEUTSCHLAND GmbH
Germany | Tel. +49 8094 9054 0
ir@ushio.eu | www.ushio.eu

USHIO U.K., Ltd.
United Kingdom | Tel. +44 1296 339988
ir@ushio.eu | www.ushio.eu

USHIO FRANCE S.A.R.L.
France | Tel. +33 134 64 94 94
ir@ushio.eu | www.ushio.eu